

PROJEKT **BESTANDS-  
ADAPTIERUNG**  
SMS Hohenems

BAUHERR **Stadt Hohenems**

ORT **Hohenems | Vbg | AT**

STATUS **Fertigstellung 2015**

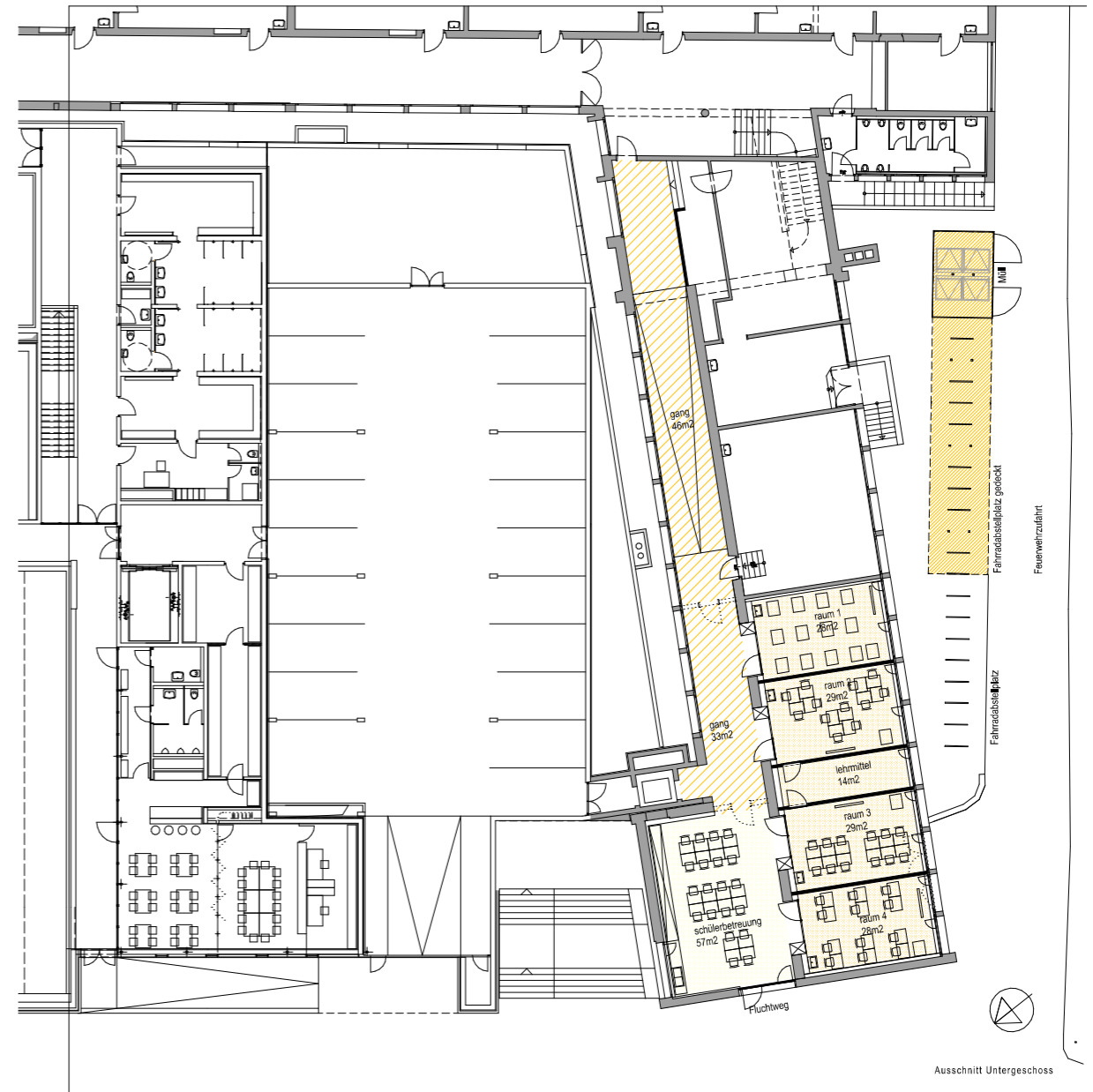
PLANUNG **reitbruggerGAU | Bregenz**

FOTOS **ggG**

## BESTANDSADAPTIERUNG SMS HOHENEMS

Der Wandel der schulpädagogischen Anforderungen erfordert vor allem in älteren Bildungseinrichtungen oft entsprechende räumliche Nachbesserungen. Gegen den ursprünglichen Gedanken, die fehlenden Unterrichtsräume in Containern unterzubringen, konnte eine räumliche Alternative aufgezeigt und erfolgreich umgesetzt werden. Hierfür wurden der bestehende Fahrradraum sowie Gang und Abstellraum im Untergeschoss adaptiert. Der Fahrradraum wurde in vier Gruppenräume samt

Lehrmittelraum umgestaltet. Die räumlichen Unterteilungen des Erschließungsganges wurden entfernt, aus dem Lagerraum konnte ein offener Bereich für die Schülerbetreuung gewonnen werden. Sämtliche Oberflächen der Innenräume wurden nach wärmetechnischen und akustischen Vorgaben neu gestaltet. Die äußere Hülle blieb dabei unverändert.



ursprünglicher Zustand

