

REITBRUGGER.GAU architekten



Projekt. Wettbewerb Gemeinschaftshaus Lochau

PROJEKT **WETTBEWERB**
Gemeinschaftshaus Lochau

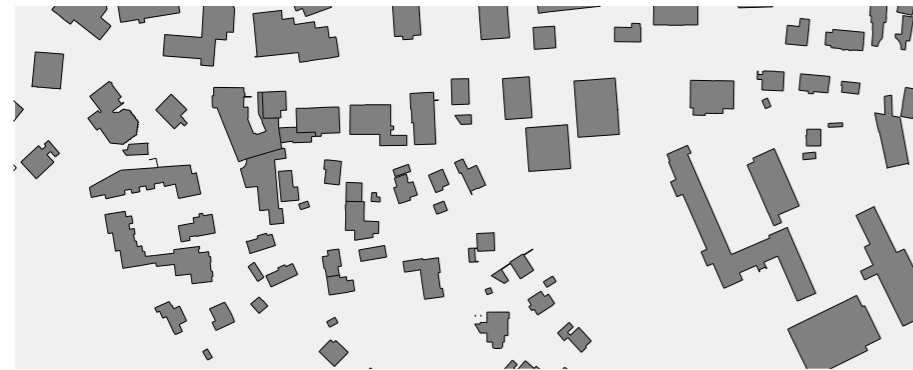
BAUHERR Gemeinde Lochau
ORT Lochau | Vbg | AT
STATUS Wettbewerb 2014 - Ankauf
PLANUNG REITBRUGGER.GAU architekten | Feldkirch
mit Gerhard Hörburger | Bregenz
FOTOS REITBRUGGER.GAU

WETTBEWERB Gemeinschaftshaus Lochau

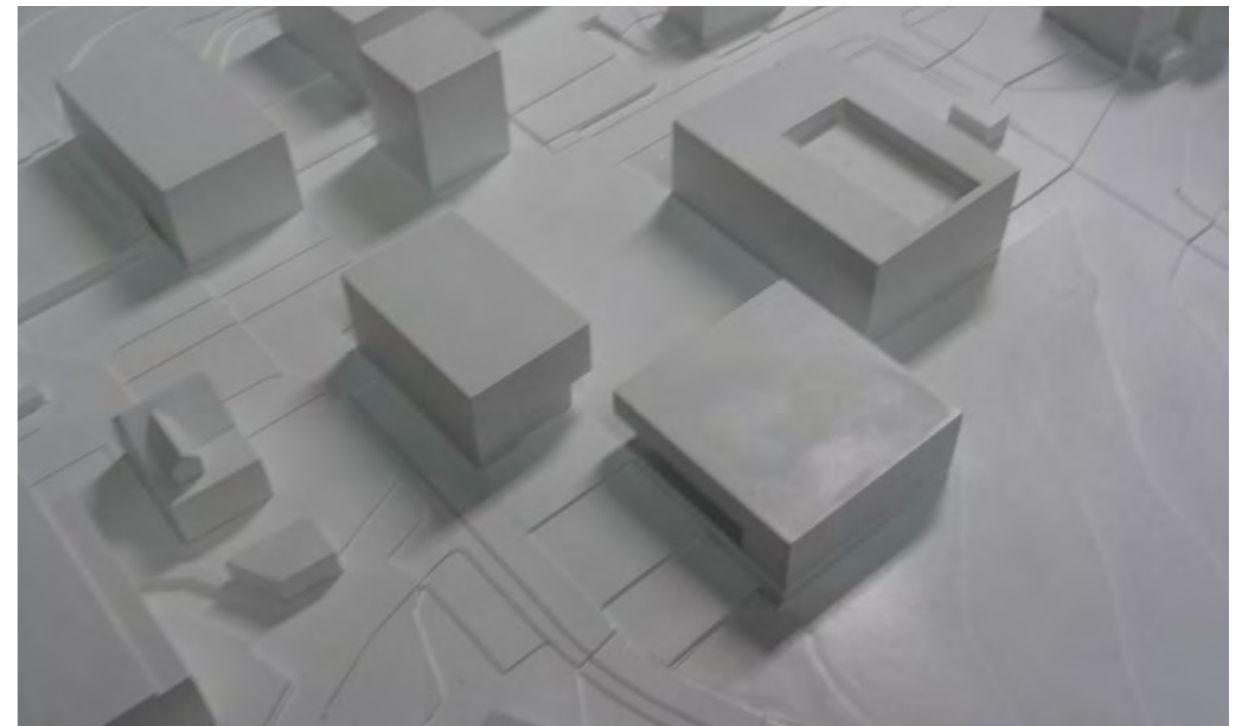
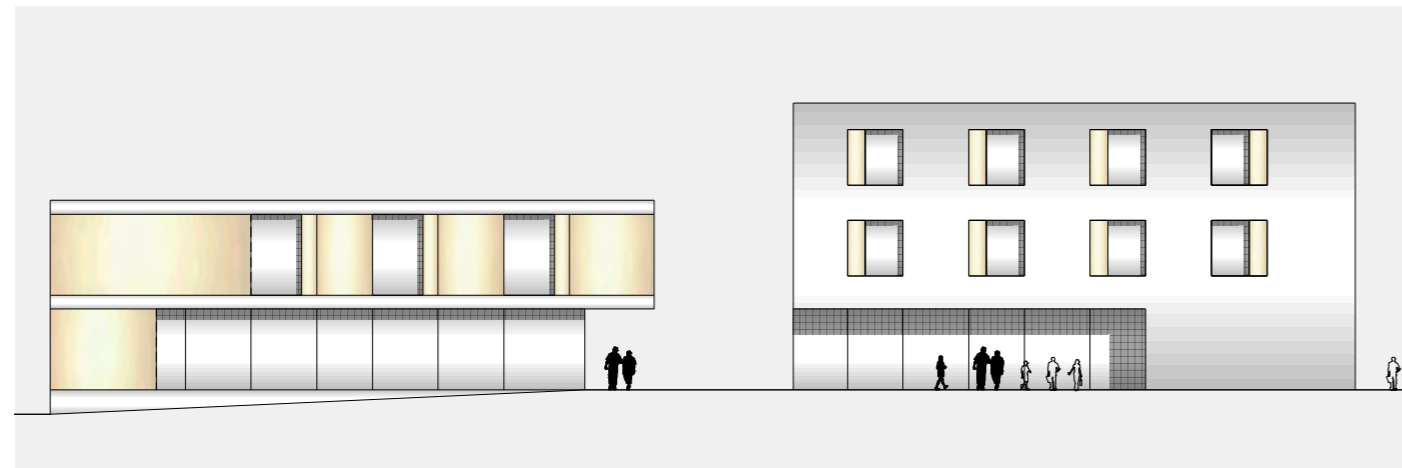
Auszug Juryprotokoll

Als eines der eingereichten Wettbewerbsprojekte mit 2 – unterschiedlich formulierten – Baukörpern wird die Situierung der Gebäude und der dadurch gebildete Dorfplatz positiv bewertet. Die überdeckten Zonen an den beiden Bauten schaffen eindeutige Zugänge sowohl für das Gemeindehaus mit der Polizei als auch für das Bank- und Arztgebäude. Wohltuend ist das zweigeschossige,

horizontal akzentuierte Gemeindehaus mit Lochfassade im Norden Richtung Kirche. Die solide Materialisierung und die Funktionalität der Grundrisse versprechen auch in Zukunft Beständigkeit. Der Blick zum See, der nur mehr sehr beschränkt bzw. nur mehr von der Polizei und vom Sitzungszimmer im Obergeschoss genossen werden kann, ist durch ein Oberlicht nicht zu ersetzen. Dem in der Auslobung gewünschten Gemeinschaftshaus wird in



Ansicht



Lageplan

