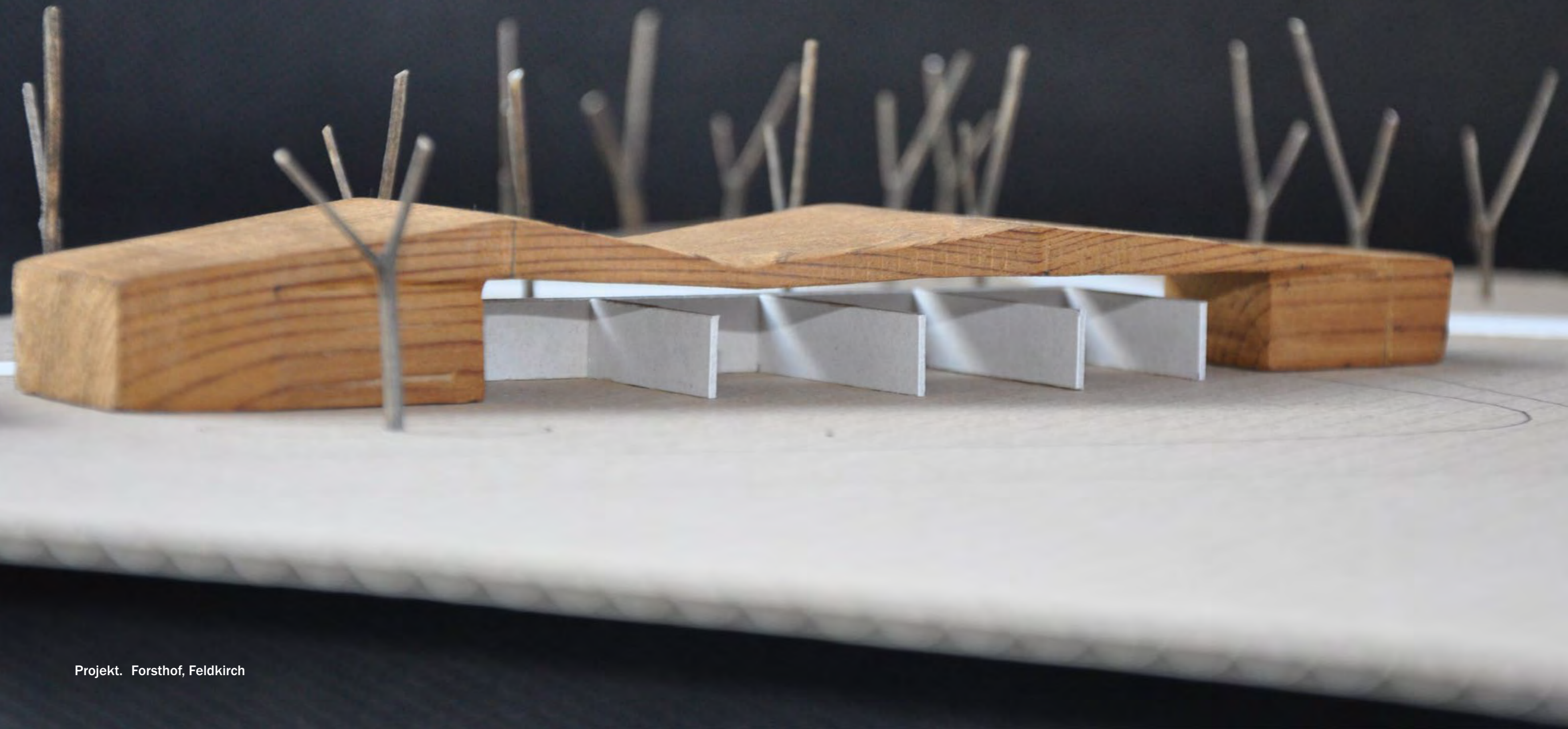


REITBRUGGER.GAU architekten



Projekt. Forsthof, Feldkirch

PROJEKT **FORSTHOF**

BAUHERR Agrar Altstadt

ORT Feldkirch | Vbg | AT

STATUS Wettbewerbsbeitrag

PLANUNG REITBRUGGER.GAU architekten | Feldkirch

FOTOS REITBRUGGER.GAU

FORSTHOF

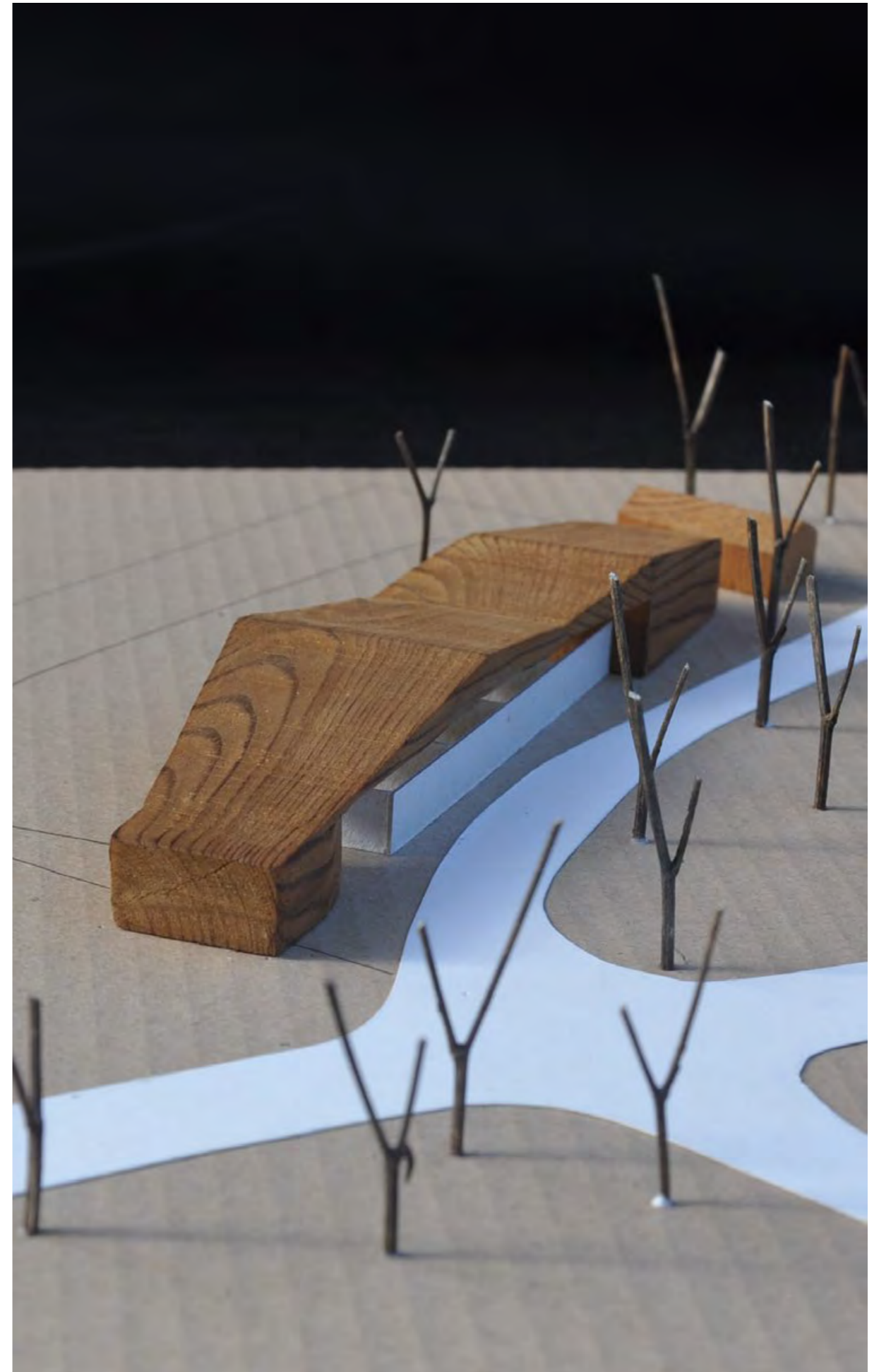
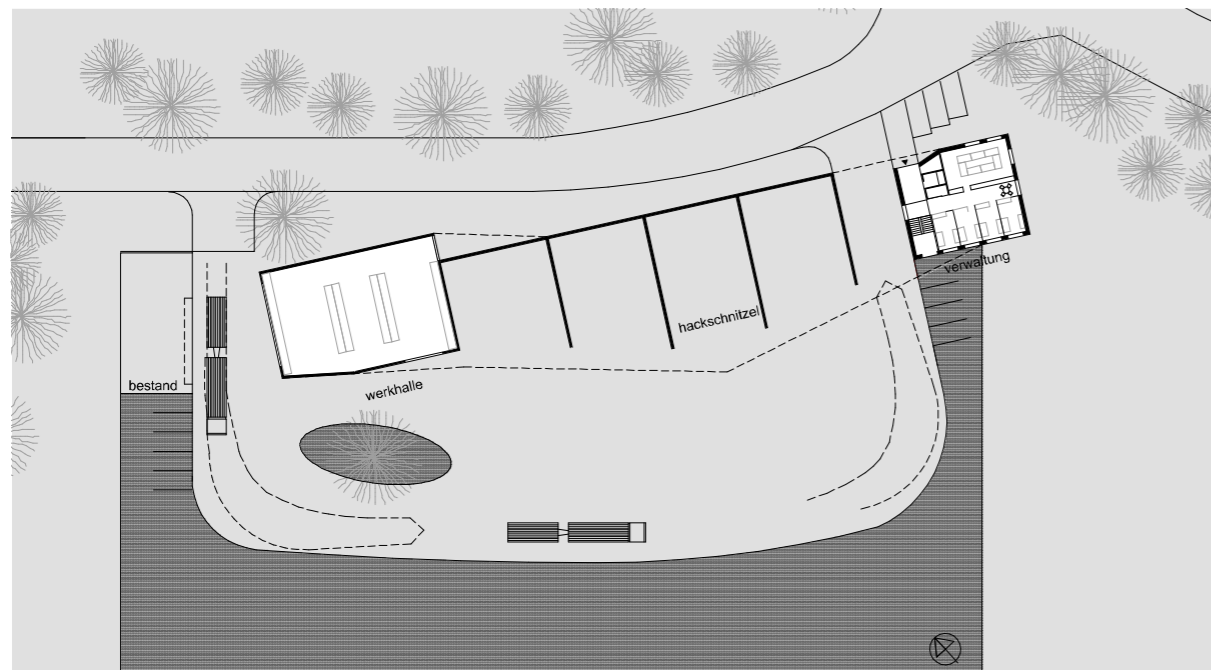
Ein Baukörper mit markanter Großform begleitet die Zufahrtsstraße, bildet das Rückgrat der Forsthofanlage und schließt das Areal nordostseitig ab.

Das Gebäudevolumen ist nach seinen Funktionen gegliedert. Das Bürogebäude im Südosten ist Kopfbau und Bindeglied zwischen nicht öffentlichem Werkhof und halböffentlicher Verwaltung. Er liegt im Spannungsfeld

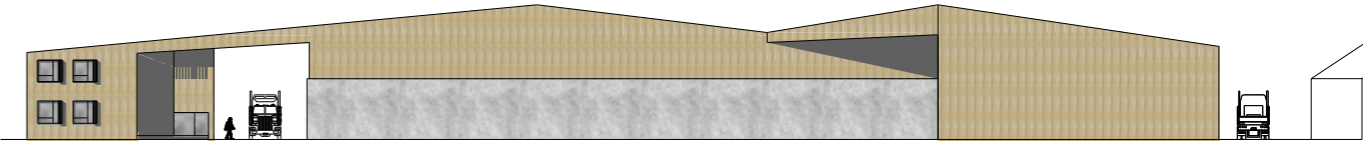
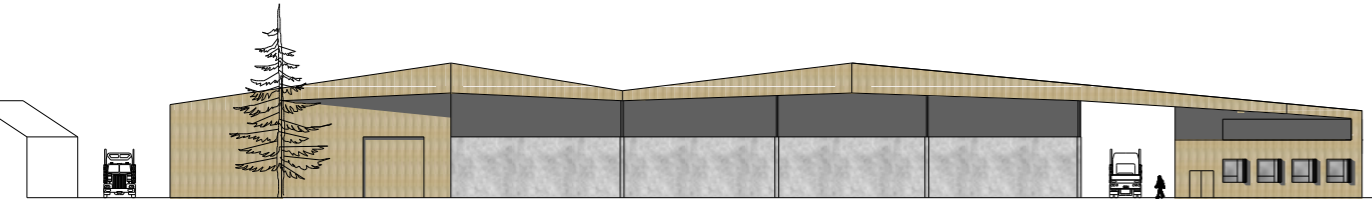
zwischen Naturraum und gewerblich genutzter Fläche.

Im Anschluss daran überspannt ein mehrfach gefaltetes Flugdach den Bereich der Hackschnitzellagerung. Den Abschluss bildet die Werkhalle, welche den Raum zum bestehenden Forsthof begrenzt und die Werkszufahrt markiert.

Erdgeschoss



Ansichten



Lage

