



PROJEKT **EINFAMILIENHAUS M**

BAUHERR **Familie M**

ORT **Feldkirch | VlbG | AT**

STATUS **Fertigstellung 2012**

PLANUNG **reitbruggerGAU | Bregenz**

FOTOS **ggG**

## EINFAMILIENHAUS M

Das zu bebauende Grundstück liegt hinter dem elterlichen Haus in einer ehemaligen Streuobstwiese.

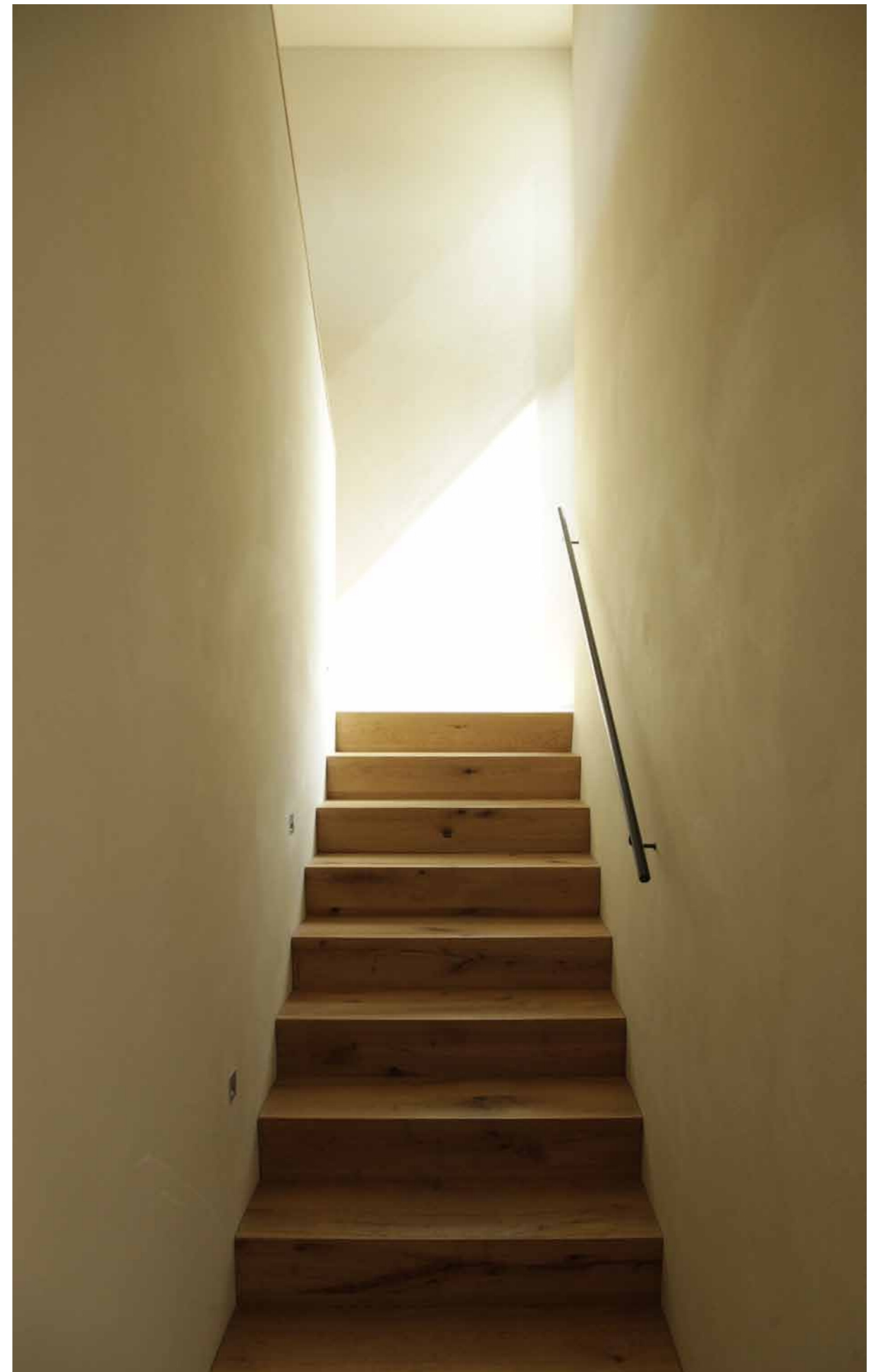
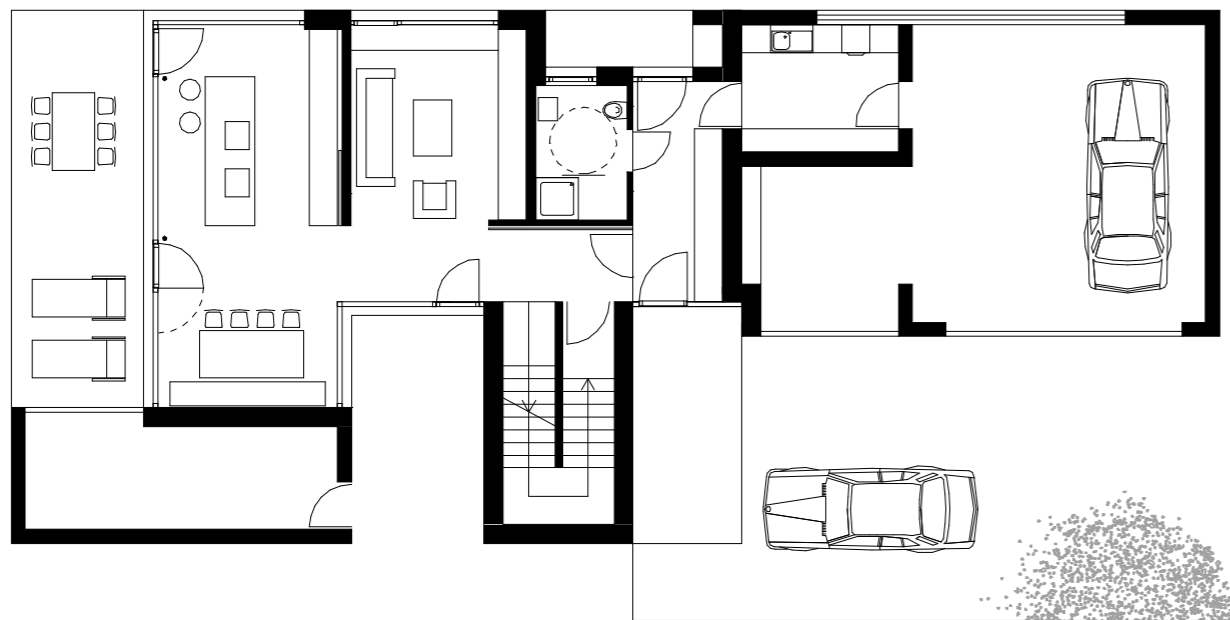
Der Baukörper nimmt in Lage und Form die baulichen Strukturen der Umgebung auf.

Der dreiseitig umschlossene Hofraum nach Osten ist eine Reaktion auf den öffentlichen Fußweg entlang der Grundstücksgrenze und sorgt für Intimität ohne auszugrenzen.

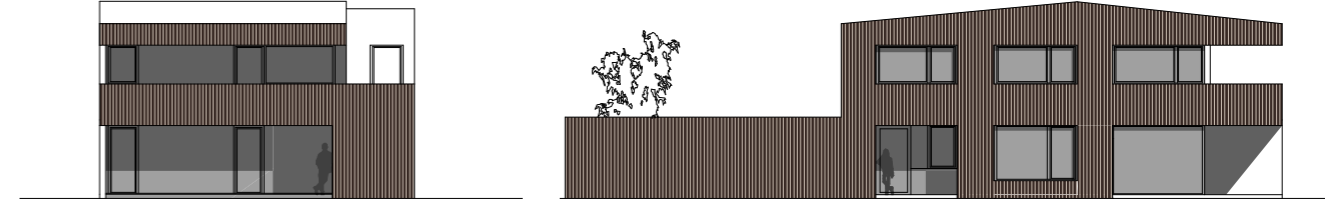
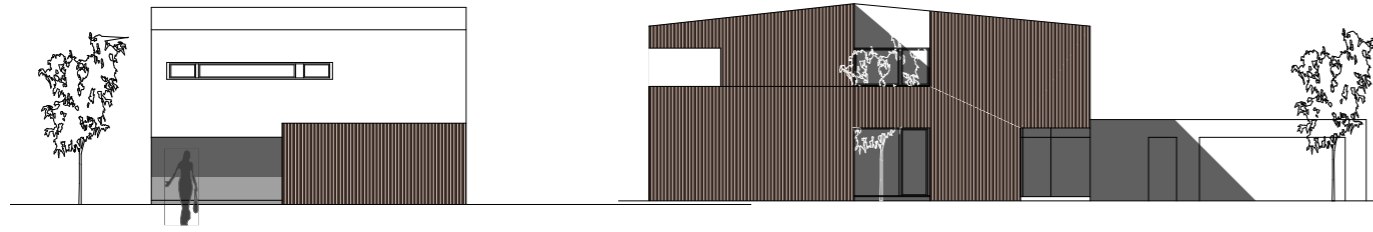
Großzügig gedeckte Freiflächen gliedern den Baukörper und schaffen geschützte Außenräume.

Das Haus ist als Massivbau ausgeführt. Lehmverputzte Wände in Kombination mit einer kontrollierten Wohnraumlüftung sowie Möbeleinbauten und Fußböden in Eiche schaffen eine behagliche Atmosphäre.

Erdgeschoss



Ansichten



Obergeschoss

