

PROJEKT **WOHNANLAGE**
Sebastian Kneipp Straße

BAUHERR **privat**

ORT **Feldkirch | Vbg | AT**

STATUS **Wettbewerb 1. Preis**
Fertigstellung 2016

PLANUNG **reitbruggerGAU | Bregenz**
mit Klaus Wanko

FOTOS **ggG**

WOHNANLAGE Sebastian Kneipp Straße

Das Grundstück liegt nahe dem Ortszentrum in Feldkirch-Nofels. Die örtliche Situation ist geprägt durch einige großvolumige Bauten rund um den Ortskern, den im Süden ansteigenden Hang, die weitläufige Sicht vom Hang in Richtung Rheintal und dessen westliche Begrenzung durch die Schweizer Berge.

Die neue Wohnbebauung besteht aus zwei Baukörpern. Die Volumen sind dem Maßstab der Umgebung angepasst und erzeugen die in diesem Umfeld erforderliche Durchlässigkeit. Der Hang bleibt erhalten, sichtbar und spürbar.

Durch die halbgessochige Höhenstaffelung passen sich die Baukörper dem Hangverlauf an und es sind nur geringfügige Geländeänderungen notwendig. Der lineare, schlanke und

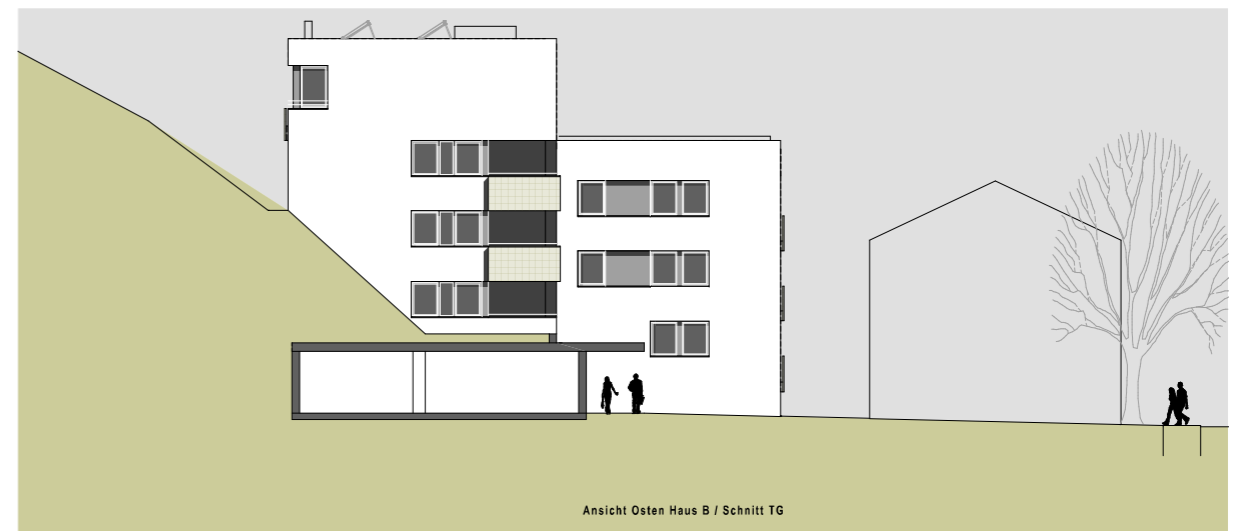
höhengestaffelte Baukörper A ist parallel zur östlichen Grundgrenze situiert und schließt den Straßenraum. Der zweite, mit dem Hang verzahnte Baukörper B ist deutlich zurückversetzt, es entsteht ein Freiraum bis zur Straße, der den Blick auf den Kopfbau des Bauernhofes freigibt und diesem den nötigen Raum lässt.

Die Stellung der Baukörper zueinander, die Situierung im Hang und die aufeinander abgestimmten Baukörperertiefen ermöglichen eine ausgewogene Belichtung und Besonnung, die Aussicht der Obergeschoßwohnungen auf die Schweizer Berge, sowie die Intimität aller Wohnungen.

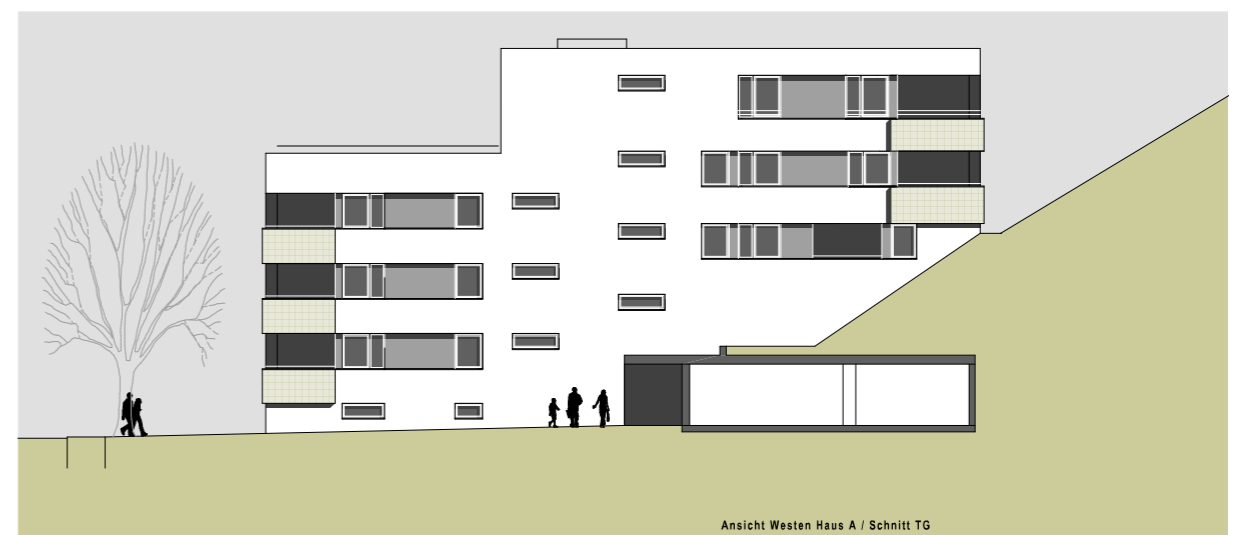
Beide Häuser sind als 3-Spänner konzipiert und sollen überschaubare Hausgemeinschaften beherbergen.



Ansicht Norden



Ansicht Osten Haus B / Schnitt TG



Ansicht Westen Haus A / Schnitt TG

